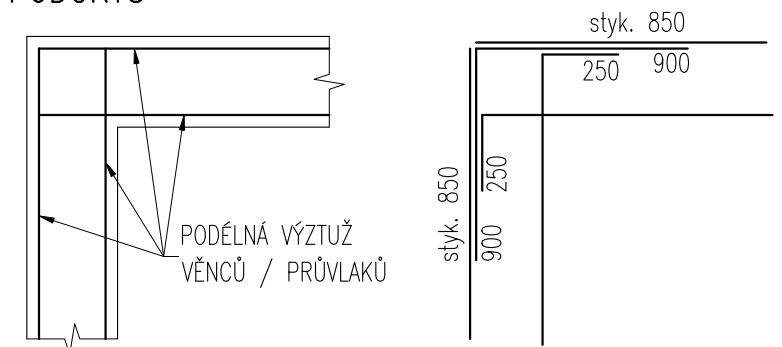
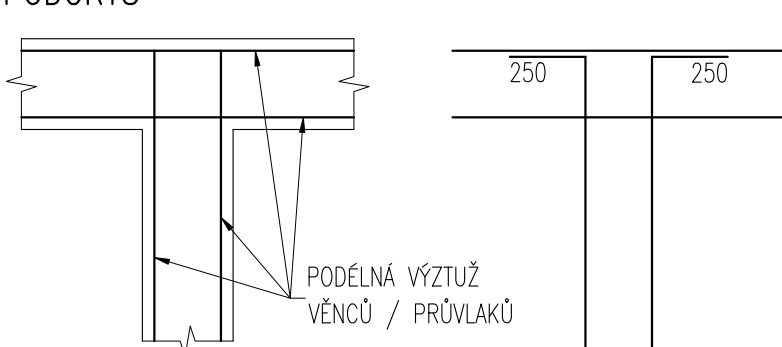


DETAIL PROVÁZÁNÍ ROHŮ VĚNCŮ A PRŮVLAKŮ
PŮDORYS

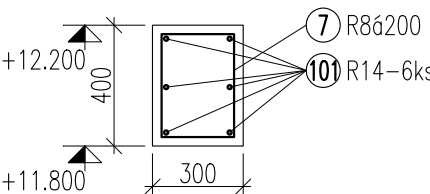


DETAIL PROVÁZÁNÍ KOLMÝCH VĚNCŮ A PRŮVLAKŮ
PŮDORYS



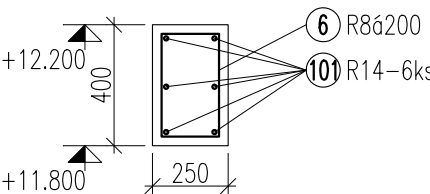
VĚNEC V3

ŘEZ, M 1:25



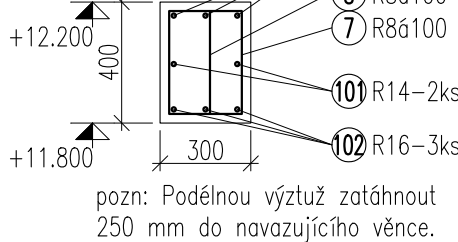
VĚNEC V4

ŘEZ, M 1:25



PŘEKLAD P1

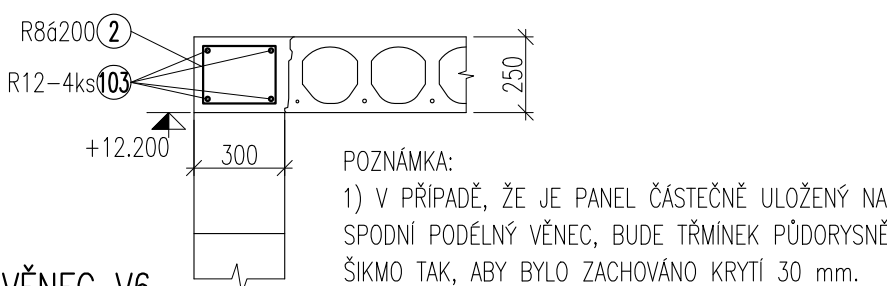
ŘEZ, M 1:25



VĚNEC V5

– OBVODOVÝ PODÉLNÝ OBRUČOVÝ

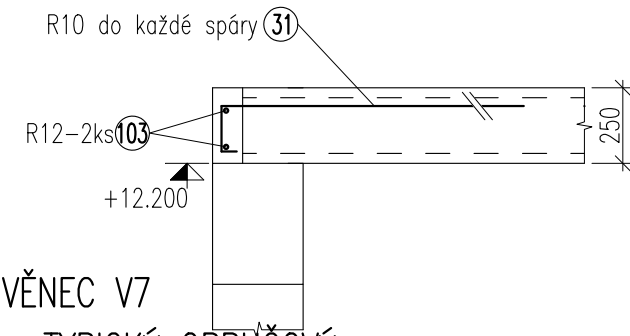
ŘEZ, M 1:25



VĚNEC V6

– OBVODOVÝ KOLMÝ OBRUČOVÝ

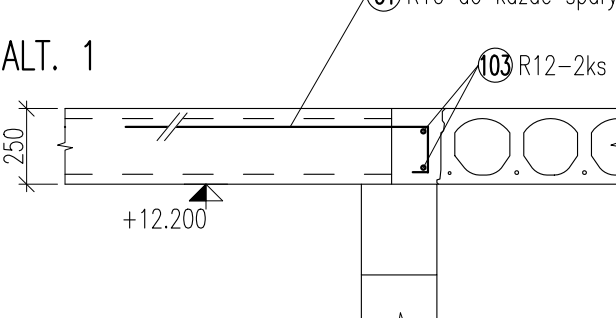
ŘEZ, M 1:25



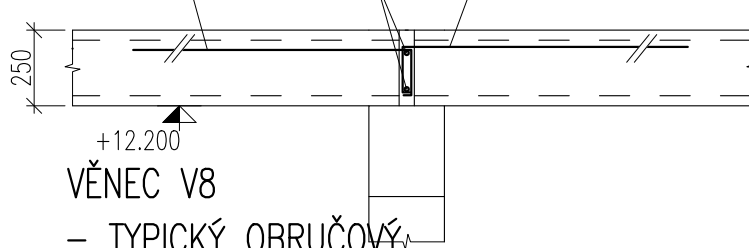
VĚNEC V7

– TYPICKÝ OBRUČOVÝ

ŘEZ, M 1:25



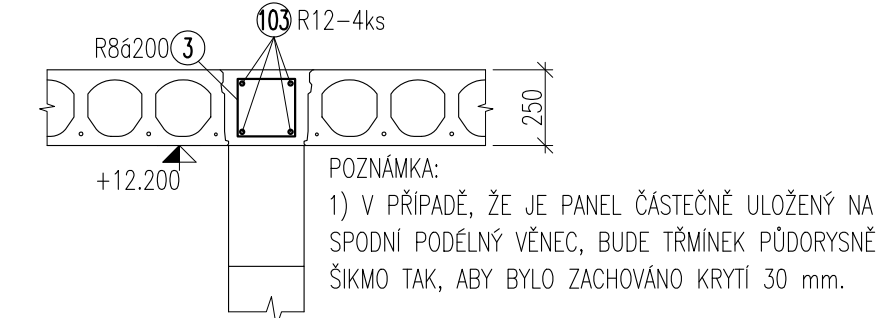
ALT. 2



VĚNEC V8

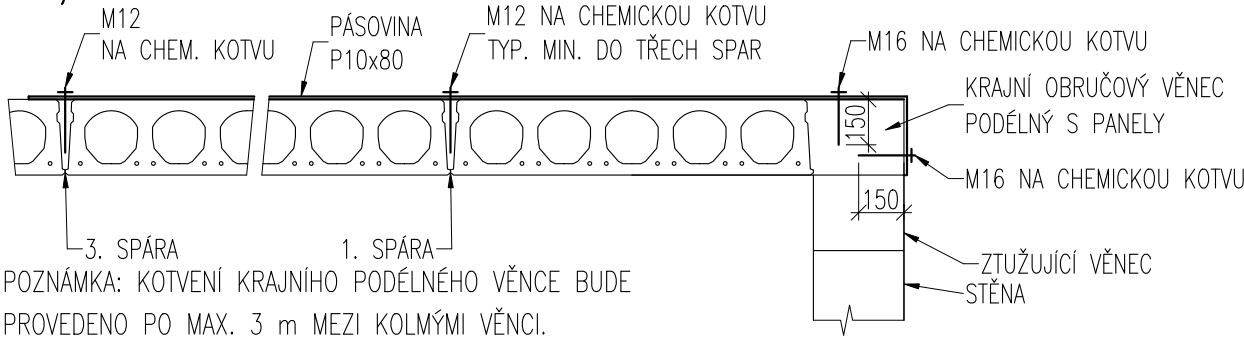
– TYPICKÝ OBRUČOVÝ

ŘEZ, M 1:25



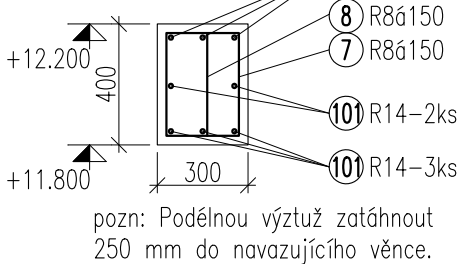
TYPICKÝ DETAIL KOTVENÍ KRAJNÍCH PODÉLNÝCH VĚNCŮ DO DESKY – DET.1

ŘEZ, M 1:25



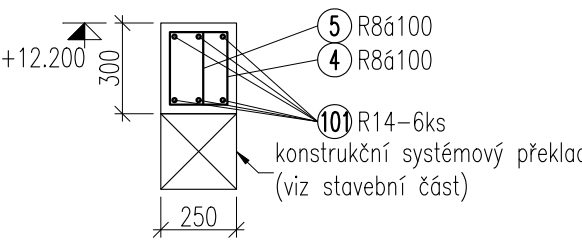
PŘEKLAD P2

ŘEZ, M 1:25



PŘEKLAD P3

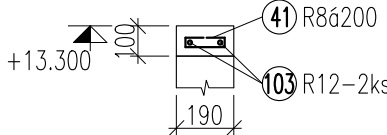
ŘEZ, M 1:25



pozn: Jedná se o ŽB nosnou část překladu navazující na věnc. Podélnou výztuž zatáhnout 250 mm do navazujícího věnce. Spodní hrana podle stavební části.

ATIKOVÝ VĚNEC

ŘEZ, M 1:25



VÝKAZ VÝZTUŽE – ATIKA					
č.pol.	profil	délka	ks	B500B	
				Ø8	Ø12
41	R8	500	515	257.5	0
103	R12	225.3	bm	0	225.3
		délka celkem		257.5	225.3
		váha kg/bm		0.395	0.888
		váha kg		101.6	200.0
		váha celkem		302	kg

Poznámka:
U položek vykazovaných na bm je počítáno s přesahy 15 %.

LEGENDA




HRANA KONSTRUKCE
VÝZTUŽ

POZNÁMKY:

- TŘÍDA PEVNOSTI BETONU C20/25
- TŘÍDA PEVNOSTI VÝZTUŽE B500B
- KRYTÍ VÝZTUŽE VŠECH IZOLOVANÝCH VNITŘNÍCH KONSTRUKCÍ 30 mm PŘI VŠECH OKRAJÍCH A POVRŠÍCH.
- KÓTOVÁNY VNĚJŠÍ ROZMĚRY VÝZTUŽE
- STYKOVÁNÍ VÝZTUŽNÝCH PRUTŮ BUDE PROVEDENO PRO:
 - R8 V DÉLCE MIN. 480 mm
 - R10 V DÉLCE MIN. 600 mm
 - R12 V DÉLCE MIN. 720 mm
 - R14 V DÉLCE MIN. 840 mm
 - R16 V DÉLCE MIN. 960 mm
- POLOHA VĚNCŮ JE PATRNÁ VE VÝKRESE SKLADBY STROPNÍCH PANELŮ PŘÍSLUŠNÉHO PODLAŽÍ

VÝKAZ VÝZTUŽE – BEZ ATIKY								
č.pol.	profil	délka	ks	B500B				
				Ø8	Ø10	Ø12	Ø14	Ø16
2	R8	1000	321	321.0	0	0	0	0
3	R8	900	90	81.0	0	0	0	0
4	R8	1000	135	135.0	0	0	0	0
5	R8	400	135	54.0	0	0	0	0
6	R8	1200	265	318.0	0	0	0	0
7	R8	1300	627	815.1	0	0	0	0
8	R8	500	277	138.5	0	0	0	0
31	R10	1500	114	0	171.0	0	0	0
101	R14	1098.8	bm	0	0	0	1098.8	0
102	R16	52.4	bm	0	0	0	0	52.4
103	R12	542.2	bm	0	0	542.2	0	0
		délka celkem		1862.6	171.0	542.2	1098.8	52.4
		váha kg/bm		0.395	0.617	0.888	1.208	1.578
		váha kg		735.0	105.4	481.4	1327.8	82.7
		váha celkem		2732				

Poznámka: U položek vykazovaných na bm je počítáno s přesahy 15 %.

název projektu		BYTOVÝ DŮM MÍROVÁ	
stupeň	DPS	místo stavby	p.č. 1152/22, 1152/40, 1152/103, 1152/104 k.ú. Rychnov nad Kněžnou
DOKUMENTACE PRO PROVEDENÍ STAVBY			
stavebník	generální projektant		
 Město Rychnov nad Kněžnou Havlíčková 136 516 01 Rychnov nad Kněžnou		 ŘEZANINA & BARTOŇ, s.r.o. Jenikovice 111 503 46 Jenikovice	
autorizace	projektant části		
		PSDS s.r.o. Trabantská 673/18 190 15 Praha 9 	
		Ing. Jiří Surovec, Ph.D. Trabantská 673/18, 190 15 Praha 9 ČKAIF 0010529 v oboru statika a dynamika staveb a dopravní stavby	
část	D.1.2 Stavebně konstrukční řešení		
výkres			
Výkres výztuže věnců nad 4.NP			
datum zhotovení	měřítko	číslo výkresu	paré
05/2019	1:50, 1:25	D.1.2.2.4.2	
datum revize	číslo revize		
-	-		

DÍLO JE CHRÁNĚNO AUTORSKÝM ZÁKONEM. JAKÉKOLIV ROZMNOŽOVÁNÍ ČI VYTVÁŘENÍ KOPÍI BEZ VĚDOMÍ AUTORA JE ZAKÁZÁNO